



贵州智强房地产测绘服务有限公司

# 土地勘测定界测绘 技术报告书

委托方：开阳县人民政府

项目名称：开阳县2021年度第一批工业用地1号地块  
勘界

产品编号：ZCBG3012021020070



中国·贵州

## 目 录

一、封面 .....	第 1 页
二、目录 .....	第 2 页
三、勘测定界技术说明 .....	第 3 页
四、勘测定界表 .....	第 4 页
五、勘测面积表 .....	第 5 页
六、使用土地分类面积统计表 .....	第 6 页
七、界址点坐标成果表 .....	第 7 页
八、占地位置规划图 .....	第 8 页
九、占地位置现状图 .....	第 9 页
十、土地勘测定界测绘成果图 .....	第 10 页
十一、公司测绘资质证书复印件 .....	第 11 页



## 开阳县2021年度第1批次工业用地1号地块勘测定界 测绘技术说明

为核实开阳县2021年度第一批次工业用地1号地块项目勘界征用土地面积和使用土地的界址,我公司于2021年2月1日对该项目土地进行勘测定界。

经勘测,该项目土地占地面积为5.5980公顷,其中农用地面积为5.5980公顷(其中旱地占地面积为2.2639公顷,田坎占地面积为0.4951公顷,有林地占地面积为0.0204公顷,水田占地面积为2.8186公顷)。施测方法:静态GPS做测区控制测量,动态RTK和全站仪施测、室内成图处理。

坐标系统为:2000国家大地坐标系,中央子午线为 $108^{\circ}$ ,投影带为 $3^{\circ}$ 带,第36带。

高程系统为:1985国家高程基准。

公司负责人对内外业资料进行了校核,符合《规程》要求。

几度分带	带号	坐标系	精度	投影类	单位
$3^{\circ}$	36	2000国家大地坐标系	0.001	高斯克吕格	米

单位负责人: 鄢 聪  
资料审核人: 赵 鹏  
资料检查人: 唐小林  
项目负责人: 李文涛  
2021年2月2日



测绘产品编号:ZCBG3012021020070

# 勘测定界表

(表一)

单位名称	开阳县人民政府	经办人	杨 浣
单位地址	开阳县云开街道办事处	电 话	18722718110
土地坐落	开阳县晒城街道办事处白安营村		
用 途	建设用地	申请日期	2021-1-1
图幅号	G48G022079	界 桩 数	36

## 勘测定界单位签注

严格执行《工程测量规范》和《土地勘测定界规程》，其成果符合规范要求。

勘测单位：贵州智强房地产测绘服务有限公司



单位主管：洪 焯 洪焯

成果审核人：赵 鹏 赵鹏

2021年2月2日



# 勘 测 面 积 表

单 位：公 顷 （表二）

	面 积	备 注
征 收	5.5980	
划 拨		
出 让		
征 用		
农地转用	5.5980	

# 开阳县2022年度第一批工业用地 / 号地块项目勘界土地面积分类表

开阳县晒城街道办事处

单位: 公顷

单位	权属类别	面积统计	农用地							建设用地					未利用地			
			耕地		林地	园地	水域及水利设施用地	其他土地		合计	工矿仓储用地	交通运输用地	住宅用地		合计	草地	水域及水利设施用地	其他土地
			水田	旱地	有林地	灌木林地	果园	坑塘水面	沟渠	田坎	设施农用地	工业用地	公路用地	村庄	农村宅基地	其他草地	河流水面	裸土地
白安营村	集体	5.5980	2.8186	2.2639	0.0204				0.4951									
总计		5.5980	2.8186	2.2639	0.0204				0.4951									

填表说明: 1、该表未罗列所有地类, 土地分类根据具体建设项目涉及的类设置;  
 2、用地中的耕地、林地、草地等统计到二级类;  
 3、对涉及众多的建设项目, 集体, 国有土地可分别列表统计。

测绘产品编号:ZCBG3012021020070

## 测绘产品质量检查表

现场勘测、绘图人员意见:

成果满足工程测量规范,结果客观、真实、准确。

签章:李文涛  2021年2月2日

技术负责意见:

测绘方法正确,精度及图式满足规范要求。

签章:唐小林  2021年2月2日

审核人意见:

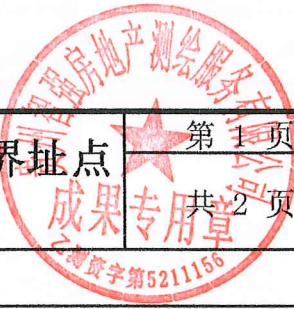
符合规程、规范要求,同意报告发放。



签章:赵鹏  2021年2月2日



开阳县2021年度第一批工业用地 / 号地块界址点  
成果表



第 1 页  
共 2 页

宗地号:

权利人:

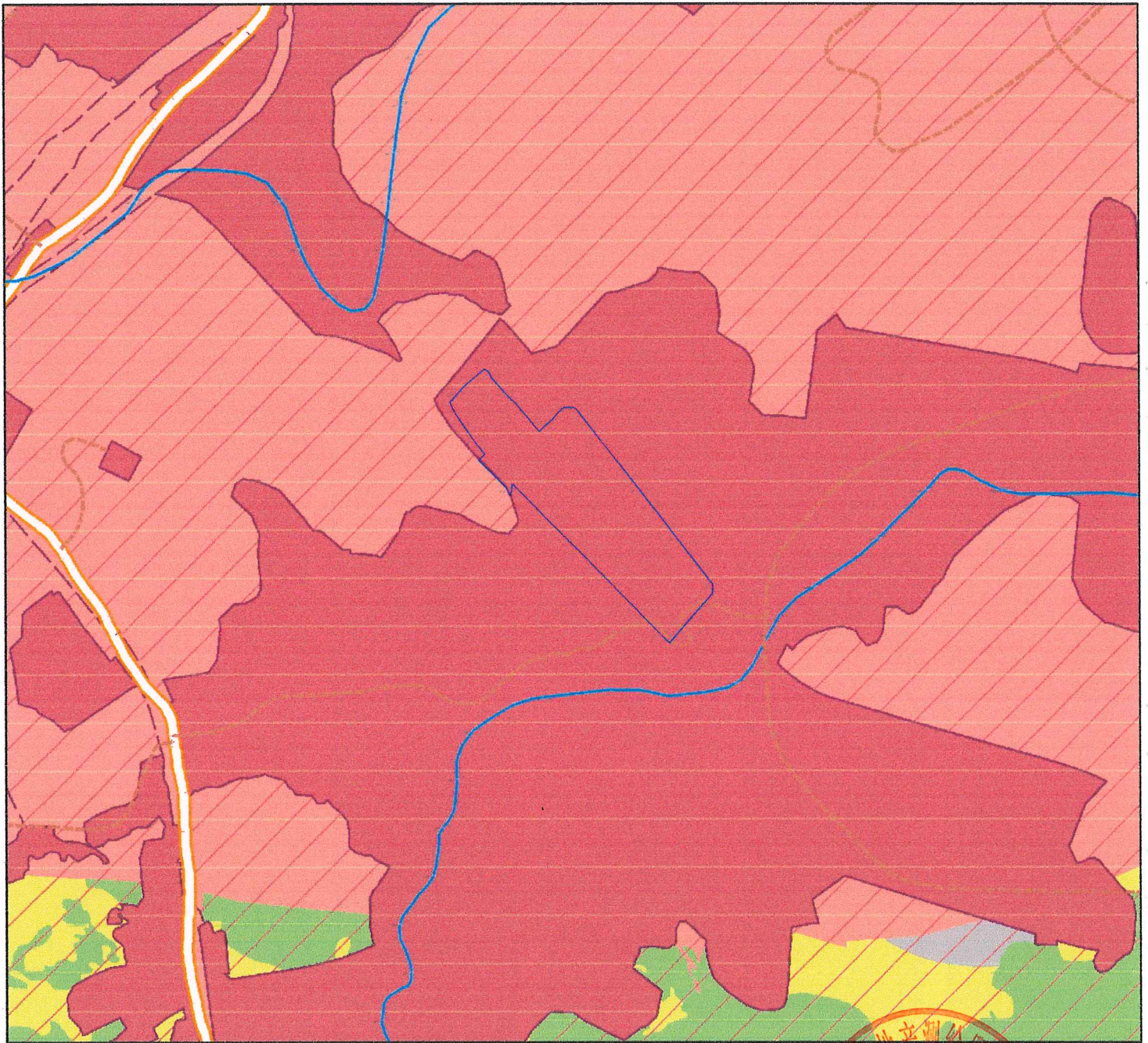
宗地面积(平方米): 55980.399

界 址 点 坐 标

序号	点号	坐标		边长
		x(m)	y(m)	
1	J1	3001068.486	36392369.11	40.528
2	J2	3001094.424	36392400.25	6.955
3	J3	3001090.482	36392405.98	10.367
4	J4	3001081.314	36392410.82	42.458
5	J5	3001050.06	36392439.56	6.451
6	J6	3001046.612	36392445.01	15.584
7	J7	3001034.675	36392455.03	42.922
8	J8	3001001.683	36392482.48	10.605
9	J9	3001009.168	36392490	19.678
10	J10	3001022.364	36392504.59	10.717
11	J11	3001030.833	36392511.16	9.807
12	J12	3001037.318	36392518.52	13.781
13	J13	3001037.74	36392532.29	3.274
14	J14	3001036.439	36392535.3	13.166
15	J15	3001025.973	36392543.28	39.093
16	J16	3000995.469	36392567.73	33.024
17	J17	3000969.573	36392588.23	9.408
18	J18	3000962.19	36392594.06	34.118
19	J19	3000935.416	36392615.21	195.492
20	J20	3000782.024	36392736.4	8.587
21	J21	3000775.286	36392741.72	13.116
22	J22	3000762.171	36392741.57	98.994
23	J23	3000688.22	36392675.76	10.378
24	J24	3000695.12	36392668	0.306
25	J25	3000694.891	36392667.8	322.152
26	J26	3000924.576	36392441.91	16.909
27	J27	3000907.934	36392438.91	1.23
28	J28	3000907.666	36392437.71	12.184
29	J29	3000918.631	36392432.4	36.985
30	J30	3000944.752	36392406.21	20.915
31	J31	3000959.514	36392391.4	12.046
32	J32	3000967.809	36392400.13	26.457
33	J33	3000988.69	36392383.89	31.04
34	J34	3001014.19	36392366.19	14.48
35	J35	3001026.245	36392358.17	21.372
36	J36	3001045.409	36392348.71	



# 开阳县城镇土地利用规划图（高云局部）



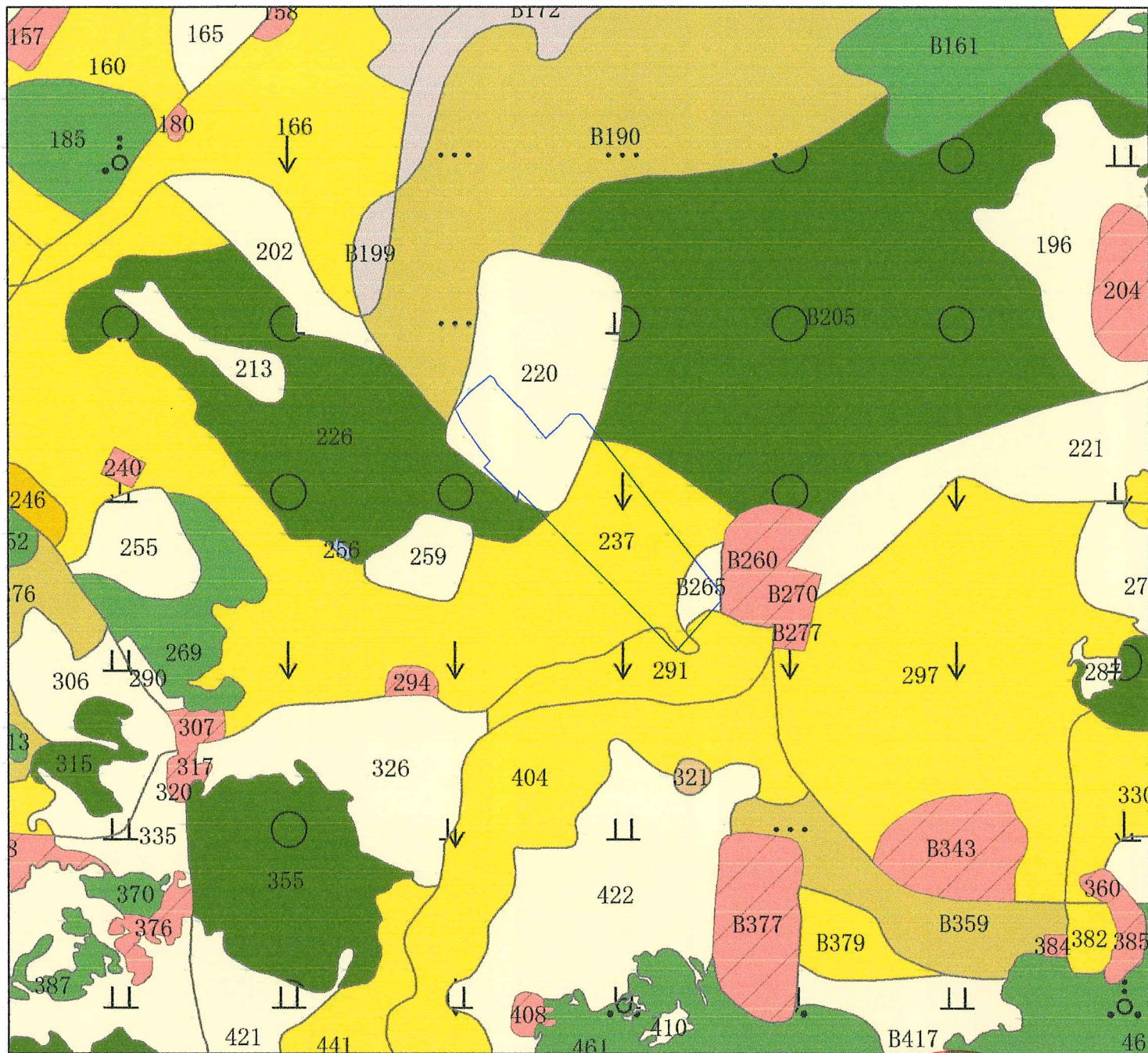
用地名称	开阳县2020年度第一批工业用地1号地块勘界		
图幅编号	G48G022079	比例尺	1:10000
白安营村	管制区类型	面积(公顷)	
	允许建设区	5.5909	
	有条件建设区	0.0071	
合计		5.5980	
经办人	杨虎		
备注	该项目占地与勾红线范围相符		



**图例**

- 现状建设用地
- 城镇村建设用地
- 有条件建设区
- 独立工矿用地
- 采矿用地
- 国有定级地
- 水域
- 广场保留地
- 规划铁路
- 现状铁路
- 省道高等级公路
- 县道高等级公路
- 农村公路
- 地(产)权界
- 自然保护地
- 历史文化遗址
- 风景名胜

# 开阳县城镇土地利用现状图（高云局部）



用地名称	开阳县2017年度第一批工业用地1号地块勘界		
图幅编号	G48G022079	比例尺	1:10000
白安营村	图斑号	面积(公顷)	地类
	237、291	2.8186	水田
	B205、226	0.0204	有林地
	220、B265	2.2639	旱地
合计		0.4951	田坎
合计		5.5980	
经办人	杨光		
备注	该项目占地与勾红线范围相符		

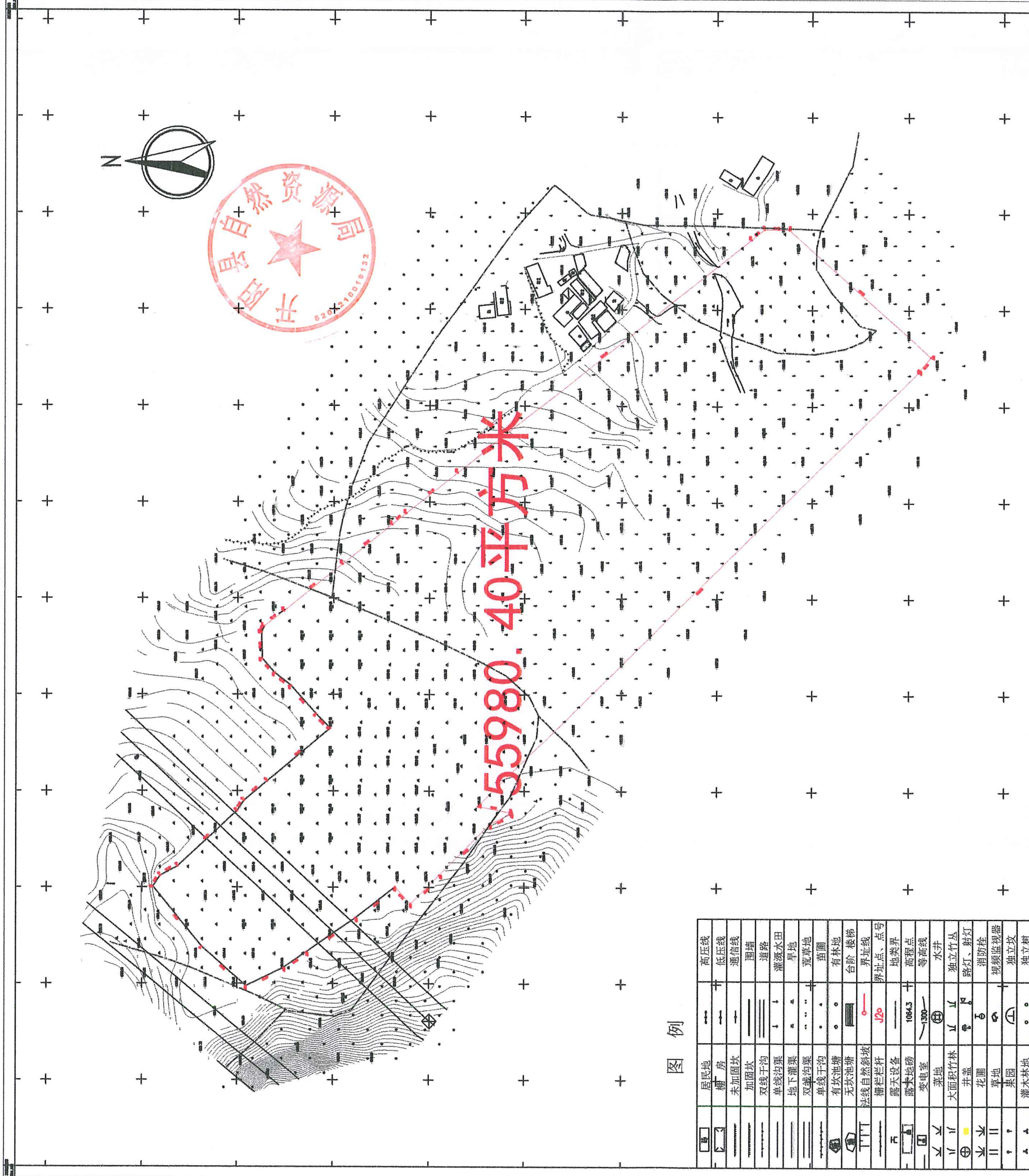
**图例**

	水田		设施农用地
	旱地		裸地
	茶园		建制镇
	有林地		村庄
	灌木林地		采矿用地
	其他林地		风景名胜及 特殊用地
	其他草地		乡、镇 街道界
			村界
			用地红线

开阳县国土资源局 成果专用章 图号: 黔地字第521150...

# 开阳县2021年度第一批工业用地 / 号地块勘界图

1001.05-3092.25



图例

居民地	房屋	高压线
未加固坎	加固坎	双杠干沟
单线沟渠	地下灌溉	双线沟渠
单线干沟	有坎池塘	无坎池塘
法线自然斜坡	栅栏杆	露天设备
露天设备	露天设备	露天设备
变电站	菜地	大面积竹林
井	花圃	草地
果园	灌木林地	

城镇土地面积分类统计表

单位	权属类别	总计面积	农用地										建设用地				未利用地			单位:公顷					
			耕地		林地		园地		水坑及水利设施用地		其他土地		合计		工矿仓储用地		住宅用地		合计		草地	水域及水利设施用地	其他土地		
			小计	水田	旱地	有林地	灌木林地	其他林地	果园	坑塘水面	海渠	田坎	设施农用地	合计	采矿用地	公路用地	村庄	农村宅基地	合计		其他草地	河流水面	裸土地		
白安营村	集体	5.5980	5.0825	2.8186	2.2639	0.0204																			
合计	集体	5.5980	5.0825	2.8186	2.2639	0.0204																			

2021年2月数字化制图  
2000国家大地坐标系  
1985国家高程基准  
2007年版图式



测量员: 李习清  
绘图员: 唐心林  
检查员: 赵鹏

赵鹏

单位名称:

贵州智强房地产测绘服务有限公司



注册地址:

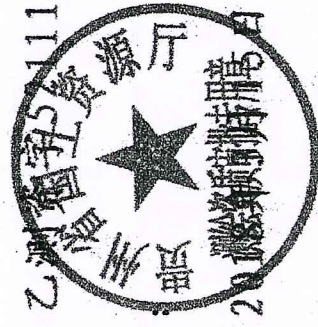
贵阳市观山湖区碧海南路群升融鑫广场5栋17楼9号

法定代表人:

郝聪

证书编号:

乙测字5111156



发证机关(印章)

发证日期:

2019年12月31日

有效期至:

此复印件与原件一致  
 贵州智强房地产测绘服务有限公司  
 2021年2月1日

专业范围:

乙级: 工程测量: 控制测量(三等以下。)  
 地形测量(1: 500比例尺, 30平方公里以下;  
 1: 1000比例尺, 50平方公里以下; 1: 2000比  
 例尺, 80平方公里以下; 1: 5000比例尺, 100  
 平方公里以下; 1: 1万比例尺, 200平方公里以  
 下。); 规划测量(总建筑面积50万平方米以下  
 ; 国家重点建设工程不得承担。); 建筑工程测  
 量(建筑范围1平方公里以下, 单个建筑物10万  
 平方米以下。); 变形测量与精密测量(一般精  
 密设备安装。建筑面积在10万平方米以下且高  
 度在100m以下的建筑。); 市政工程测量(特大  
 城市一般道路、大中等城市主干道、一般立  
 交桥。); 水利工程测量(不得承担特大型水利  
 水电工程。); 线路与桥隧测量(300km以下的线  
 路, 多孔跨径总长在100m以下的桥梁, 4km以下  
 的隧道。); 地下管线测量(管线长度300km以下  
 。); 矿山测量(矿区控制面积200平方公里以下  
 。); 不动产测绘: 地籍测绘(日常地籍调查及  
 设区的市级以下地籍总调查中的地籍测绘。);  
 房产测绘(规划许可证记载单栋建筑面积10万平方  
 米以下; 单个合同标的不超过建筑面积200万平  
 方米。); 行政区域界线测绘。\*\*\*

携手智强 助您辉煌



## 贵州智强房地产测绘服务有限公司

联系地址：贵州省贵阳市观山湖区碧海南路群升融鑫广场5栋17楼9号

联系电话：0851-84838978

公司网址：<http://gzzqch.com>

<http://智强测绘.com>